



Nemojoviny

protože chceme, abyste věděli

Studie nového obecního úřadu a rekonstrukce staré školy na Starobucku

Vážení spoluobčané,
již v minulém čísle Nemojovin jsme vám dali nahlédnout do první studie rekonstrukce obecního úřadu a staré školy ve Starobuckém Debrném. Příprava žádosti o dotaci z programu Státního programu podpory investic na budování dostupného nájemního bydlení je v plném proudu a nezbyvá nám než trpělivě čekat a držet naší žádosti palce.

Prvotní studii připravil architekt Karel Schmied podle zadání zastupitelů. Mezi hlavní požadavky bylo zachování rázu budovy s tím, že v patře vzniknou tři byty a obecní úřad bude v přízemí. Architektura je designem vertikálních dřevěných lamel jako symbolikou lesů v okolí obce. Fasáda je asymetricky koncipovaná s výrazným zapuštěním. Prostor obecního úřadu bude v pravé části disponovat podatelnou,

starostovnou, kuchyňským koutem a archivem. Nalevo je plánována pošta. Budova pojme i veřejné záchody, které budou využívány především při kulturních a společenských akcích na louce za úřadem.

Vchody budou bezbarierové. Budova bude mít vchod z přední i zadní strany a bude na ni navazovat prostorné parkoviště. V moderní přístavbě vznikne variabilní a multifunkční prostor – bude využíván jako knihovna, zasedací místnost, volební místnost a komunitní prostor pro naše obyvatele.

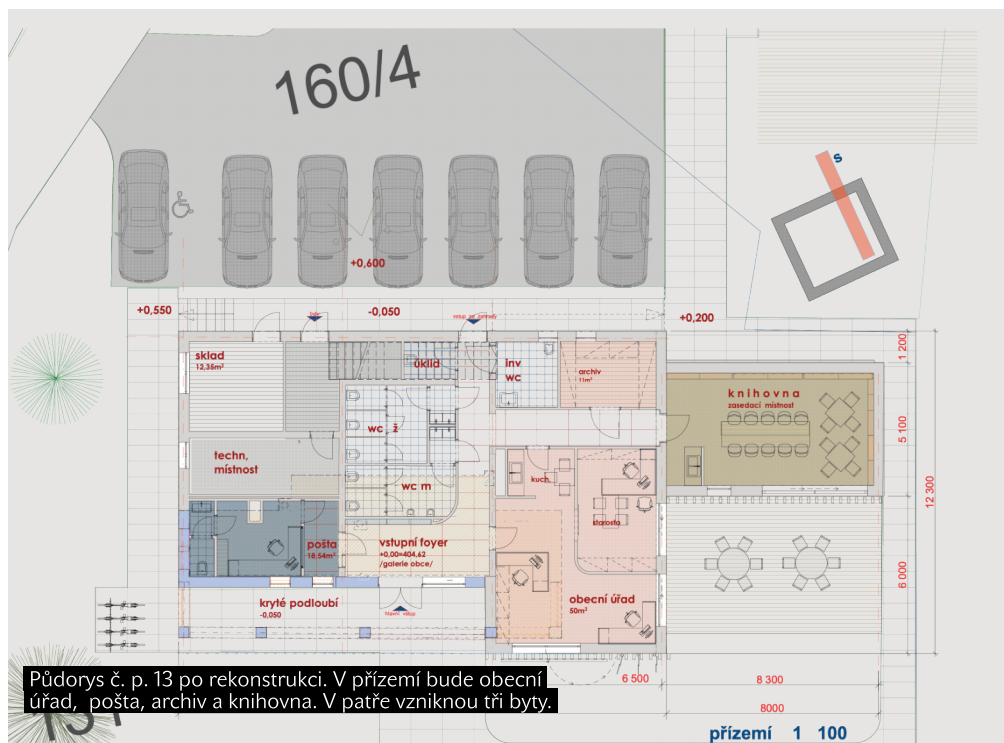
V patře budou tři byty 3+kk a 2+kk o velikosti od 44 do 66 m². Budova bude nízkonákladová a energeticky úsporná.

Rekonstrukce staré školy na Starobucku je komplikovanější a podání žádosti do stejné výzvy jako rekonstrukce obecního úřadu nebude pravděpodobně možná. Bohužel jsme narazili na nesoulad s územním plánem a činíme kroky k nápravě, ale všechny původně plánované termíny se tím značně posouvají. Držme si pěsti, ať vše dobře dopadne a v budoucnu budeme mít pěkný bytový dům s deseti byty.

Prvotní studii připravil opět architekt Karel Schmied. Urbanistické řešení zachovává původní stopu objektu a využívá plochu stávajících přístaveb. Nově budovaná křídla se projevují svou kubickou formou a směrem k jihu mají spádovanou pultovou střechu. Celkový design s omezením okenních otvorů, příznáním původního členění fasád a revitalizací bočních křídel přináší do této části obce kvalitní architekturu a zhodnocení stávající budovy. V přízemí budou byty pro osoby s omezenou pohyblivostí. Prostor nabízí dostatek parkovacích míst.

Přehled navrhovaných bytů, celkem 461 m² nájemného bydlení:

	přízemí	1. patro
1+kk	20,5 m ²	30,8 m ²
1+kk	34,6 m ²	34,8 m ²
2+kk	54,2 m ²	62,6 m ²
2+kk	48,6 m ²	-
3+kk	61,7 m ²	62,1 m ²
3+kk	-	78,1 m ²



Půdorys č. p. 13 po rekonstrukci. V přízemí bude obecní úřad, pošta, archiv a knihovna. V patře vzniknou tři byty.



Vizualizace obecního úřadu po rekonstrukci.



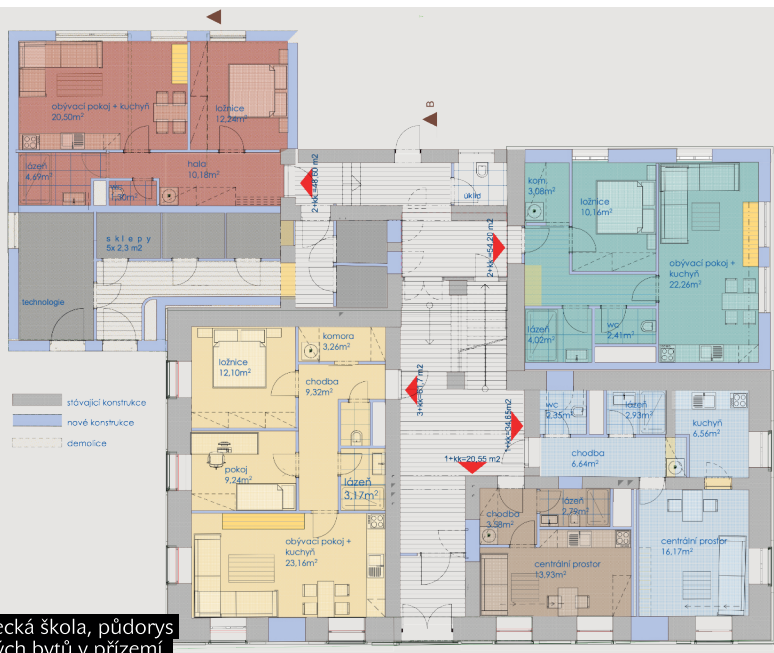
Vizualizace obecního úřadu po rekonstrukci.



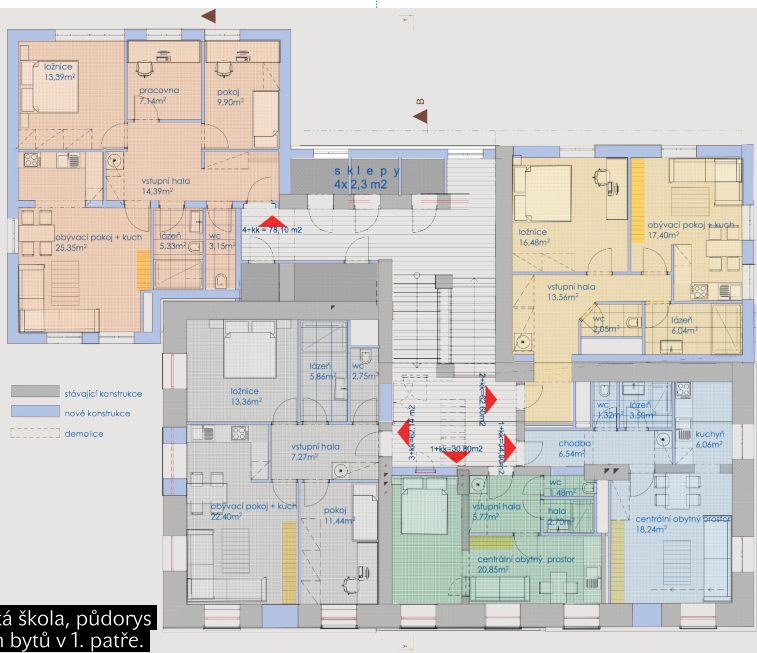
Vizualizace býv. německé školy po rekonstrukci.



Vizualizace býv. německé školy po rekonstrukci.



Býv. německá škola, půdorys plánovaných bytů v přízemí.



Býv. německá škola, půdorys plánovaných bytů v 1. patře.

Novou známku na popelnice si kupte do 8. ledna

Za popelnice můžete zaplatit na obecním úřadě (platba hotově i kartou), nebo na poště (jen hotově). Samozřejmě je možná i platba převodem na účet 9620601/0100, známky si budete moci vyzvednout dva dny od odeslání platby na účet. **Starou známku z popelnice odstraňte a novou vylepte nejpozději 21. ledna, jinak vám popeláři odpad nevyvezou.**

Nezapomeňte uvést variabilní symbol (vaše číslo popisné)

Poplatek za psa

Poplatek je nutné uhradit nejpozději do konce února. Platí se 100 Kč za prvního psa a 300 Kč za druhého a každého dalšího psa. Platit lze na obecním úřadě v hotovosti či kartou, nebo převodem na účet 9620601/0100.



QR Platba

Platba za 1 psa



QR Platba

Platba za 2 psy

3 120 Kč

120l popelnice
1x za 14 dní



QR Platba

1 560 Kč

60l popelnice
1x za 14 dní



QR Platba

120 Kč

Pro chalupáře
Svaz dvou 60l pytlů



QR Platba

720 Kč

2členná domácnost
60l popelnice 1x měsíčně



QR Platba

Zimní údržba cest

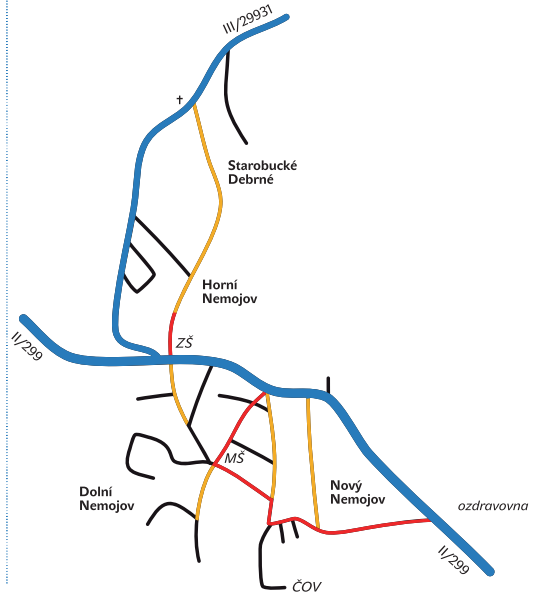
Letošní zima už o sobě dala vědět a prověřila připravenost našich zaměstnanců. Chtěli bychom vás poprosit o pochopení a spolupráci. Věřte, že naši zaměstnanci dělají vše proto, aby co v nejkratším možném čase zprůjezdnilí všechny cesty. Mimočodem, když odklízíte sněh ze svého vjezdu, nehrňte ho prosím do cesty.

Prioritou je zprůjezdnit **červeně** vyznačené úseky, tedy cestu dolů k mateřské škole, lesem k ozdravovně a dále cestu k základní škole. Pak přicházejí na řadu **oranžově** úseky a nakonec ostatní cesty a chodníky. Kromě vyhrnování sněhu se provádí posyp hrubozrnnou solí, nebo šterkem. A to zejména na nebezpečných úsecích vozovek, ve stoupání, klesání, zatáčkách a na křižovatkách místních komunikací.

Údržbu **modře** vyznačených úseků zajišťuje Údržba silnic Královéhradeckého kraje. Kudy

právě jednou krajské sypače můžete sledovat na webu <https://uskhk.eu/suhhkap/>.

Pokud se podle předpovědi počasí očekává silné sněžení či ledovka, zvažte ponechání auta na parkovišti před restaurací, případně tam, kde budete mít zajištěn bezproblémový výjezd.



Další část kabelů skryjeme v zemi

Už brzy v další části Dolního Nemojova nahradíme nadzemní elektrické vedení zemním kabelem. Zmizí tak další vedení, konzole i sloupky. S vlastníky, kterých se změna dotkne, včas projednáme všechny detaily přepojení nemovitostí na kabelové vedení a umístění nových pojistkových skříní na jejich pozemku.



Obecní úřad Nemojov

podatelna@nemojov.com
datová schránka pb5a6b2
+420 499 397 534

Dolní Nemojov 13
544 61 Nemojov

IČ 00278165, DIČ CZ00278165
Číslo účtu 9620601/0100

Úřední hodiny
Po 8–12.00 / 14–17.00
St 8–12.00 / 14–17.00

Starosta
David Pěnička
starosta@nemojov.com
+420 737 444 247

Místostarostka
Eva Zástavová
mistostarosta@nemojov.com
+420 731 175 137

Účetní
Lucie Podracká
ucetni@nemojov.com
+420 734 476 334

Hospodář
Ladislav Malý
+420 737 030 705

Vánoční otvírací doba (23.12. – 3. 1.)

Mimo uvedené dny bude obecní úřad i pošta zavřena.

Obecní úřad
Po 30. 12. (8–17.00)
Čt 2. 1. (8–14.00)

Pošta Partner
Po 23. 12., Po 30. 12.,
Čt 2. 1, Pá 3. 1.
(Vždy 8–9.00 | 14–16.00)

Termíny svozu odpadu v roce 2025

POPELNICE

leden 8. | 22.
únor 5. | 19.
březen 5. | 19.
duben 2. | 16. | 30.
květen 14. | 28.
červen 11. | 25.
červenec 9. | 23.
srpen 6. | 20.
září 3. | 17.
říjen 1. | 15. | 29.
listopad 12. | 26.
prosinec 10. | 24.

PYTLE

leden 6. | 20.
únor 3. | 17.
březen 3. | 17. | 31.
duben 14. | 28.
květen 12. | 26.
červen 9. | 23.
červenec 7. | 21.
srpen 4. | 18.
září 1. | 15. | 29.
říjen 13. | 27.
listopad 10. | 24.
prosinec 8. | 22.



Popelnice se zelenou nálepkou se vyváží jen na začátku měsíce.



**Přejeme Vám všem krásné
a pohodové vánoční svátky,
hodně zdraví a štěstí
v novém roce.**
Zaměstnanci a vedení obce